

MuttENZ

Start Strecke 10

Adresse: Campus FHNW, Hofackerstrasse 30, 4132 MuttENZ

Koordinaten: 615 342 / 264 912
Übergabechefin: Lucie Marwood

Zeitplan: Massenstart um 17:30 h
Kleidertransport Abfahrt: 17:25 h

Garderoben/Duschen/WC:
WC am Gelände, Garderoben mit Duschen im Campusgebäude FHNW, UG

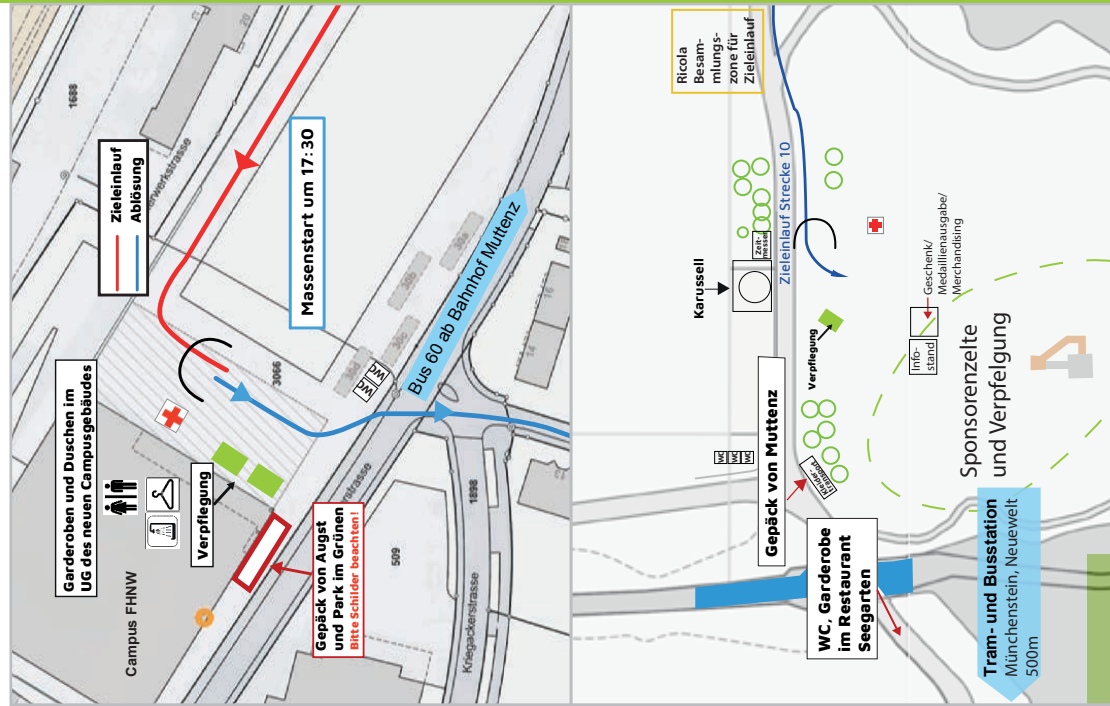
Verpflegung: Wasser und Isostar in den Wechselzonen, keine Verpflegung auf der Strecke
Standort Arzt/Sanität: Direkt in der Wechselzone

ÖV Haltestellen: Bahnhof MuttENZ
ÖV Anreise: Von Neuwelt, Münchenstein (Park im Grünen) mit Bus 60 nach Bahnhof MuttENZ

Helferverein: Volleyball Club Stein

SOLA Basel Sicherheitsnummer 079 825 49 13

MuttENZ



Park im Grünen



Strecke 10

MuttENZ - Park im Grünen

Park im Grünen

Ziel Strecke 10

Adresse: Rainstrasse 6, 4142 Münchenstein
Koordinaten: 613 420 / 264 580
Übergabechefin: Stefanie Franke

Zeitplan: 17:45 - 18:20 h
Kleidertransport Ankunft: 17:50 h

Garderoben/Duschen/WC:
WC am Gelände, Garderobe Restaurant Seegarten EG oder Garderoben mit Duschen in der Sportanlage St. Jakob, 650 m vom SOLA Dorf im Trakt A/B

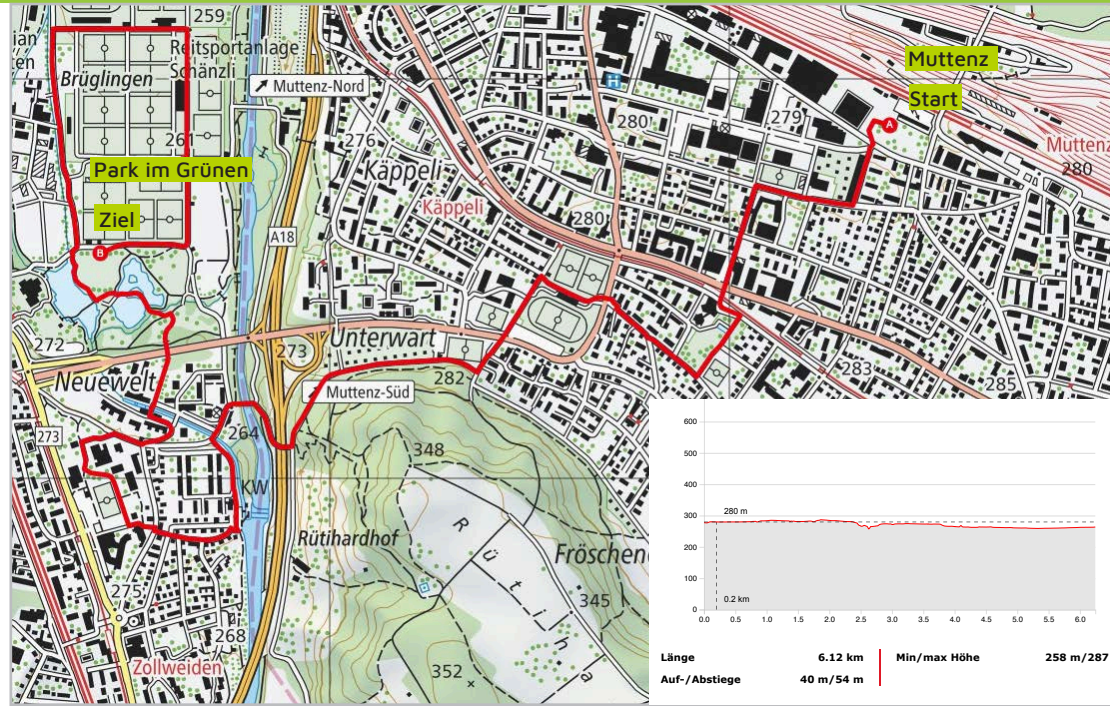
Verpflegung: Wasser und Isostar in den Wechselzonen, keine Verpflegung auf der Strecke

Standort Arzt/Sanität: Sanitätszelt neben Speaker
ÖV Haltestellen: Neuwelt, Münchenstein
ÖV Abreise: Von Neuwelt, Münchenstein (Park im Grünen) mit Tram 10 nach Basel SBB

Helferverein: Regenbogenchor Fricktal

SOLA Basel Sicherheitsnummer 079 825 49 13

MuttENZ - Park im Grünen 6.2 km



QR Code zum Downloaden dieser Streckenfolder
(zum Speichern auf dem Telefon)



DER LAUF DER VERBINDET

Kontakt

SOLA Basel
St.Johanns-Vorstadt 3
CH-4056 Basel
T +41 61 261 40 81
info@solabasel.ch
www.solabasel.ch

Schickt uns ein Foto
und folgt uns



@solabasel

Sponsoren

iwb von natur aus
klimafreundlich

MIGROS